



UM1~UM8 PCB Wiring Diagram (UM1~UM8 接線說明) 請按照產品正確接線

AC DC On/Off Modulating Series (AC DC 開關型 比例型)

Battery 電池(J4 Pin1+Pin2)

J3-AC90~264V(50/60HZ)input 5-Pin 20AWG Wire Diameter

(J3-AC90~264V(50/60Hz)電源輸入端子 5 孔線徑 20AWG)

5	G (接地)
3	AC- N (電源輸入)
1	AC- L (電源輸入)

AC 電源輸入接 1、3 孔位, 接地接 5 孔位.

J3-5Pin

J4-DC24V 6Pin 20AWG Wire Diameter

(J4-DC24V 電源輸入端子 6 孔線徑 20AWG)

6	DC24V+
5	DC24V- (DC 電源地線)
3、4	DC Heater 24V/5W(加熱器)
2	Battery- 24V(電池-)
1	Battery+ 24V(電池+)

DC 電源輸入接 5、6 孔位.

選配: 加熱器接 3、4 孔位. 電池接 1、2 孔位.

J4-6Pin

J5-I0 16Pin 24AWG Wire Diameter

(J5-驅動板 16 孔線徑 24AWG)

1	On/Off Signal (開關輸入)
3	Dry contact1 (乾接點 1)
4	Dry contact1 (乾接點 1)
5	Dry contact2 (乾接點 2)
6	Dry contact2 (乾接點 2)
7	G signal ground- (訊號地線-)
8	<input type="checkbox"/> 1~5VDC <input type="checkbox"/> 0~10VDC <input type="checkbox"/> 2~10VDC (訊號輸入+)
9	<input type="checkbox"/> 4~20mA <input type="checkbox"/> 0~20mA (訊號輸入+)
10	<input type="checkbox"/> 1~5VDC <input type="checkbox"/> 0~10VDC <input type="checkbox"/> 2~10VDC (訊號輸出+)
11	<input type="checkbox"/> 4~20mA <input type="checkbox"/> 0~20mA (訊號輸出+)
15	RS485-A+
16	RS485-B-

Pin1+Pin7 for Open (端子 1+端子 7=開位)

Optional 選配(關位導通)

Optional 選配(開位導通)

訊號共點-

Pin8+Pin7 for V input Optional 選配

Pin9+Pin7 for A input Optional 選配

Pin10+Pin7 for V output Optional 選配

Pin11+Pin7 for A output Optional 選配

Pin15 for RS485-A+

Pin16 for RS485-B-

選配開關型輸入接 1、7 孔位(導通-開).

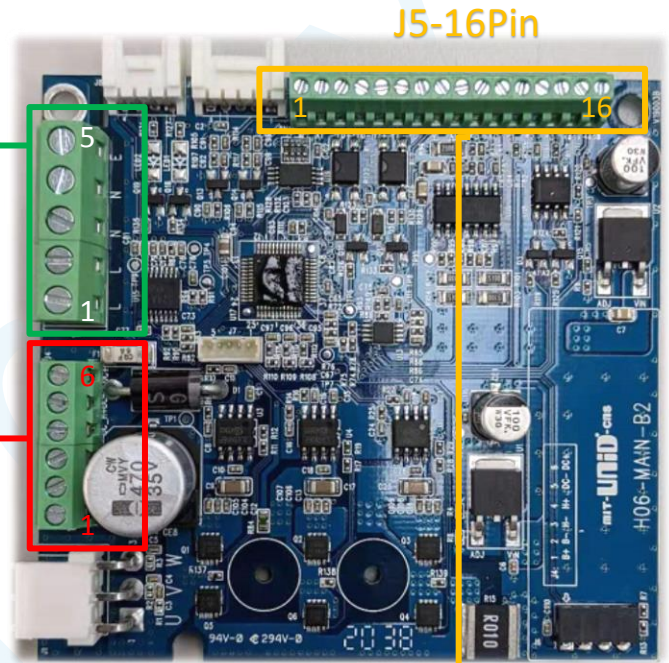
選配比例式 1~5V、0~10V、2~10V 輸入接 7、8 孔位, 輸出接 7、10 孔位.

選配比例式 0~20mA、4~20mA 輸入接 7、9 孔位, 輸出接 7、11 孔位.

7 孔位屬於所有信號源的共用接點.

選配乾接點(耐壓 AC260V/100mA)關位導通接 3、4 孔位, 開位導通接 5、6 孔位.

Please see the wiring diagram and product specifications for the electrical connections Made by UNID 創 24/07/11



J5-16Pin